



**Architecten:**  
Rem Koolhaas/OMA  
Wessel de Jonge architecten

**Constructeur:**  
Zonneveld Ingenieurs

## Nieuwbouw en verbouw monument Forum

Opdrachtgever: Multi Vastgoed

Plaats: Rotterdam

### Kenmerken:

Bruto vloeroppervlak:  
94.500 m<sup>2</sup>

Periode: 2012 - 2016

4Building adviseert Multi Vastgoed inzake de bouwkosten van het project vanaf de VO-fase, inclusief de aanbestedingsstrategie, duurzaamheidsaspecten, bouwmethodieken etc.

### Nieuw icoon aan de Coolingsingel

Forum Rotterdam is de nieuwe naam van het revolutionaire plan voor een innovatieve en multifunctionele nieuwe winkel-, woon-, kantoor- en cultuurbestemming aan de Coolingsingel in het hart van de Rotterdamse binnenstad. Het opvallende, transparante ontwerp van Rem Koolhaas/OMA wordt een herkenbaar en beeldbepalend bouwwerk in het centrum. Het verbindt de drie drukste en belangrijke winkelroutes Lijnbaan, Binnenwegplein en Beurstraverse ('Koopgoot')

met elkaar. Het naastgelegen monumentale Bankgebouw krijgt een prominente rol in het nieuwe plan toebedeeld onder supervisie van monumentenspecialist Wessel de Jonge architecten.

De bovenbouw is een combinatie van wonen, kantoren, hotel, cultuur en leisure. De onderbouw bestaat uit driedubbel hoge lagen retail en een foodcourt.



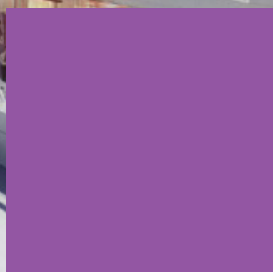
### Onze bijdrage:

1. Bouwkostenadvies
2. Aanbesteding en contractering



Contactpersoon: ing. T.L.M. Wouters

Herenweg 165, 2465 AH Rijnsaterwoude  
Postbus 48, 2450 AA Leimuiden  
Tel. 0172 50 00 97  
www.4building.nl



### **Belangrijke impuls voor Rotterdam:**

Forum Rotterdam is de belichaming van de moderne manier van leven in hartje Rotterdam. Het wordt een voor iedereen toegankelijk complex, waarin commerciële en sociale functies samenkomen. Een stedelijk verbindingspunt dat culturele, commerciële en dienstverlenende activiteiten weet te verbinden. Het tilt Rotterdam naar een volgende fase in haar naoorlogse ontwikkeling.

### **Duurzame ontwikkeling:**

Energiezuinige concepten maken integraal deel uit van het ontwerp. Uitgangspunt bij dit ontwerp is het behalen van een BREEAM 'Very Good' rating. Tot op heden is er nog geen winkelproject in Nederland met die rating.

### **Kenmerken:**

Met 66 meter hoogte omvat het project ca. 46.000 m<sup>2</sup> voor winkels (waarvan 6.000 m<sup>2</sup> vervanging), 4.000 m<sup>2</sup> voor horecaconcepten op de Food Square en 1.000 m<sup>2</sup> voor cultuur. Daarnaast bevat het plan 14.000 m<sup>2</sup> kantoorruimte in het nieuwe gebouw, 7.000 m<sup>2</sup> kantoren in het monument, 56 appartementen en een hotel met 156 kamers.



Contactpersoon: ing. T.L.M. Wouters

Herenweg 165, 2465 AH Rijnsaterwoude  
 Postbus 48, 2450 AA Leimuiden  
 Tel. 0172 50 00 97  
[www.4building.nl](http://www.4building.nl)